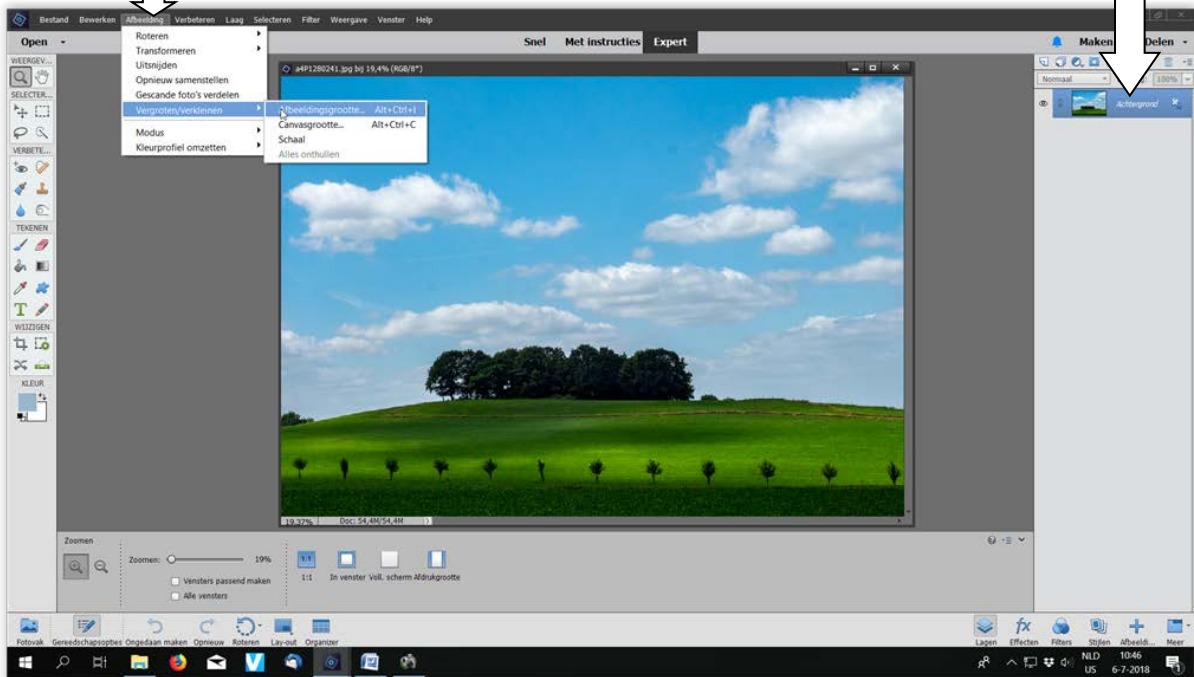


Klonen van een object in een foto (laag) naar een andere foto (laag).

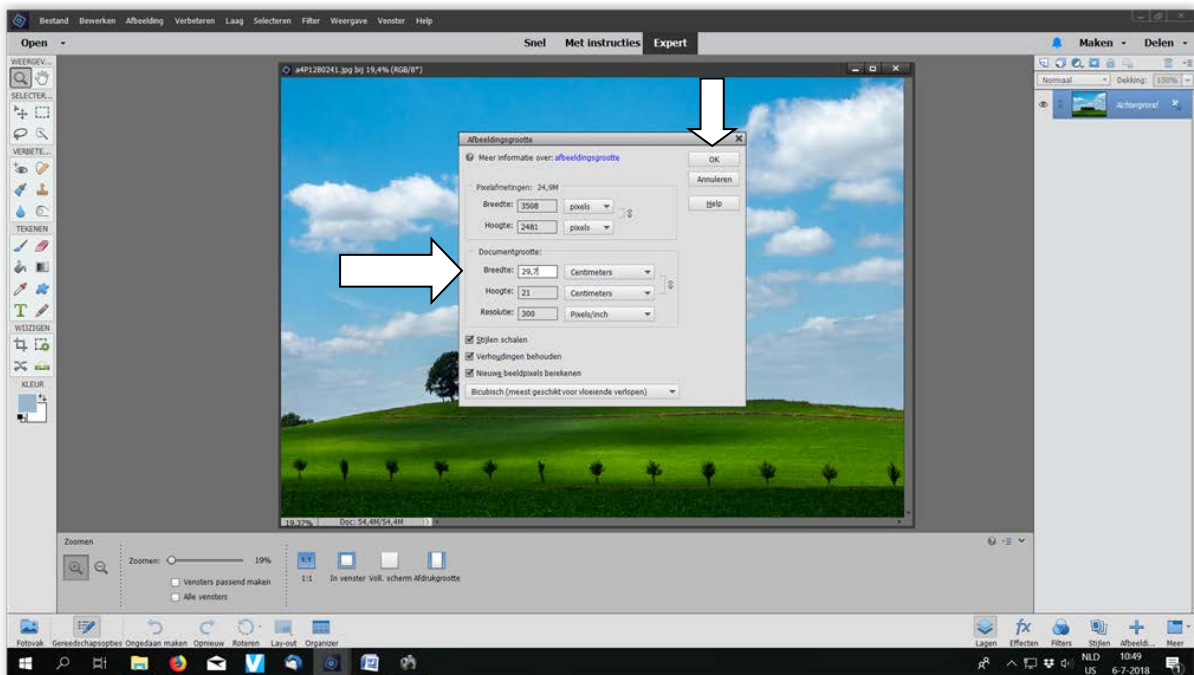
daarna afbeelding, vergroten verkleinen, afbeeldingsgrootte.

Selecteer achtergrond,



Selecteer: breedte en maak daar 29,7 cm van en je zult zien dat de hoogte automatisch 21 is.

Klik op ok.

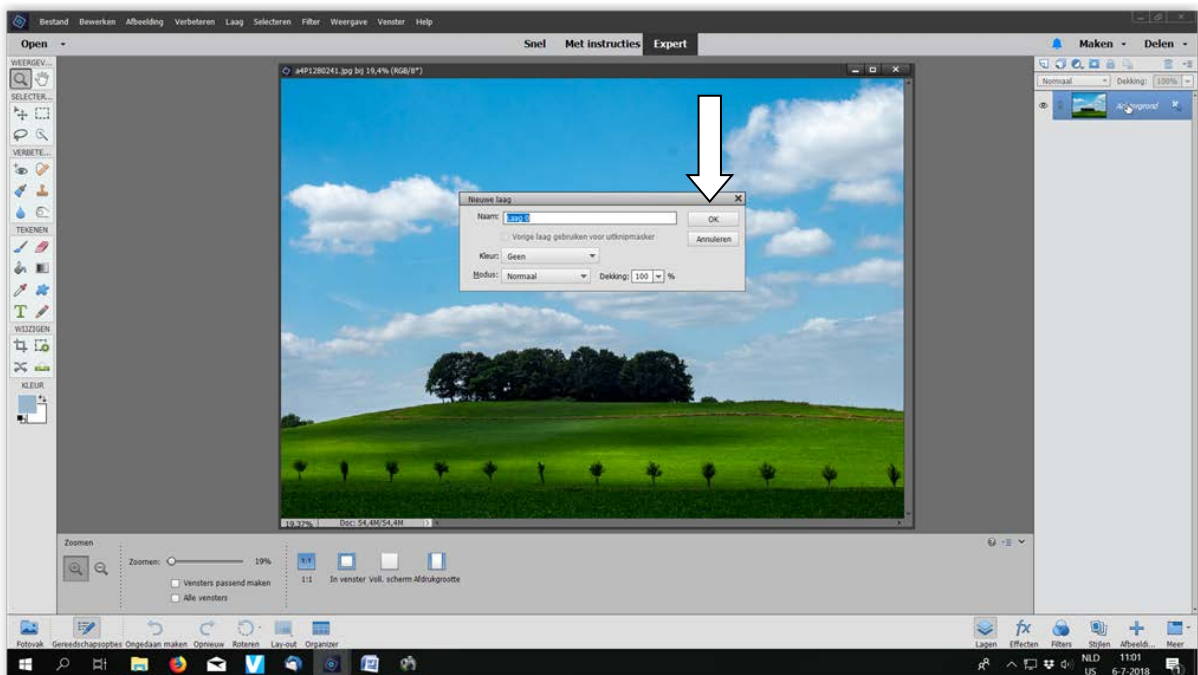


Maak dan van de achtergrond een laag.

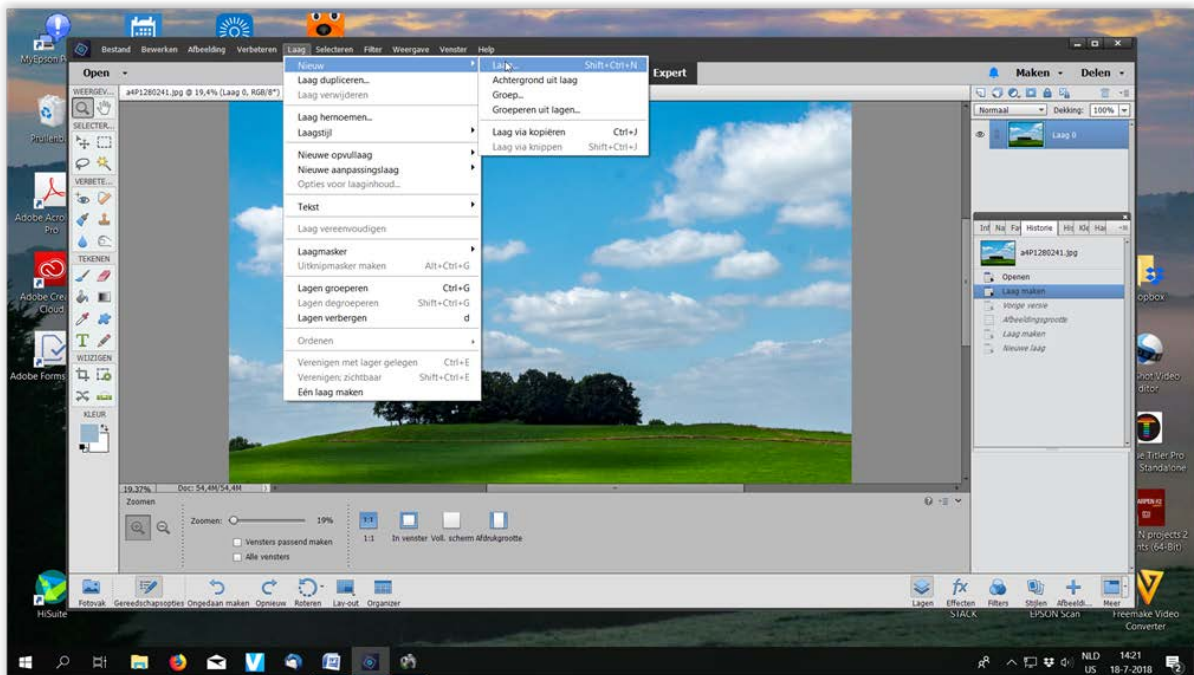
Selecteer de achtergrond (dubbelklik).



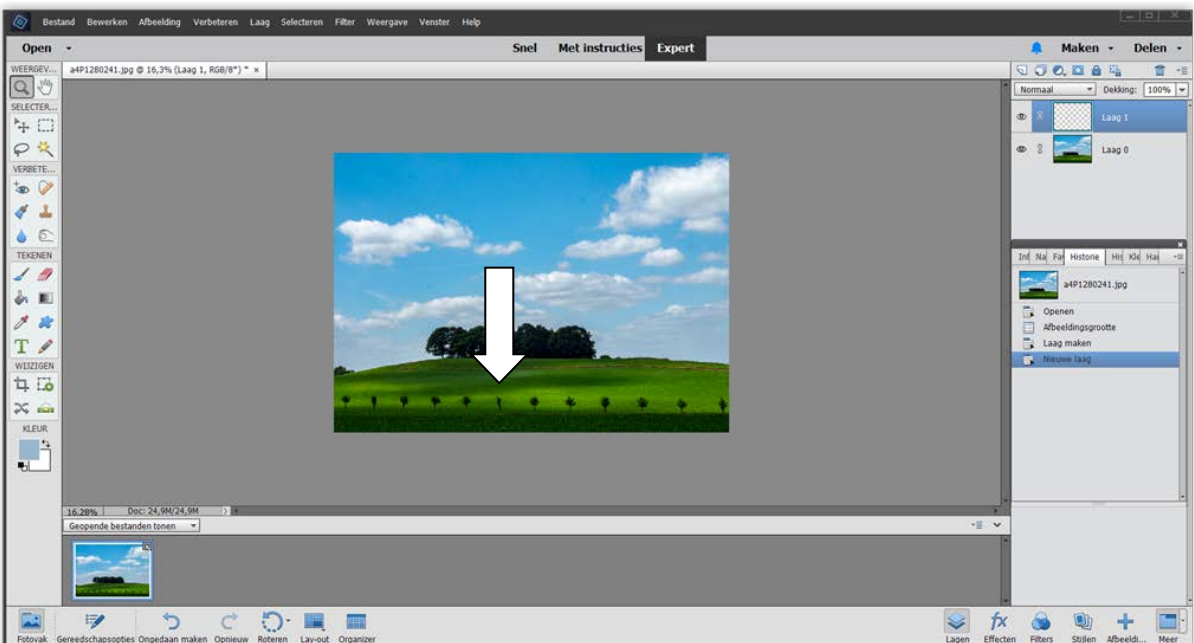
Klik op, ok.



Maak een nieuwe laag en klik op ok.

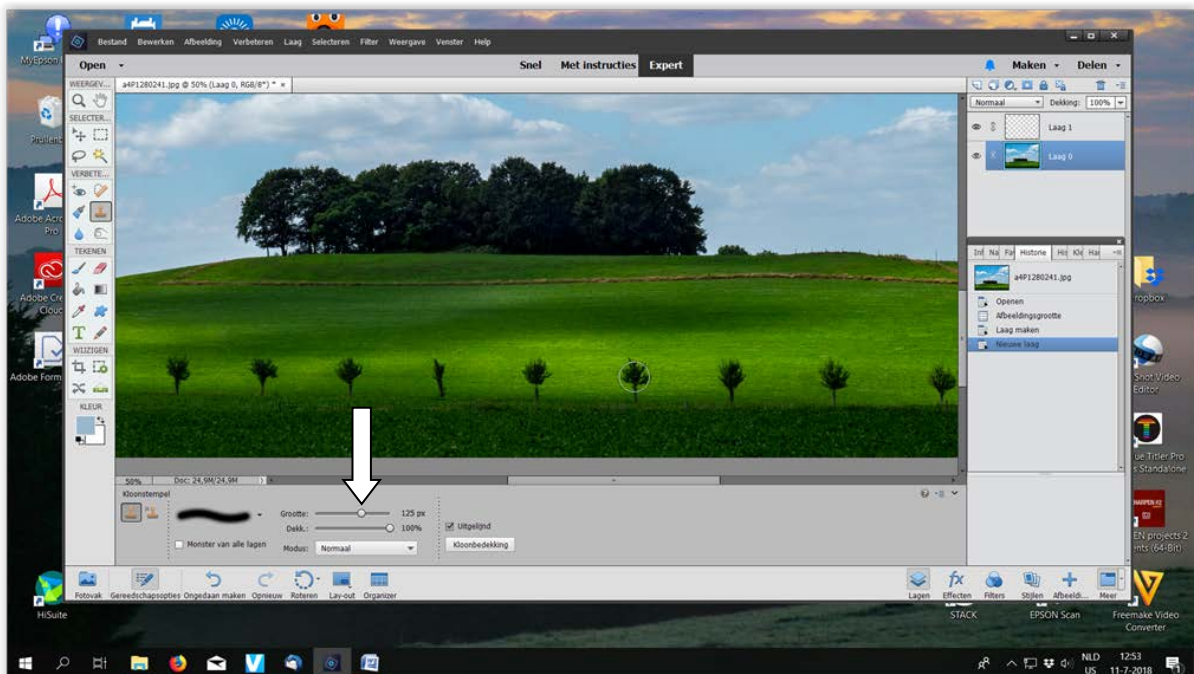
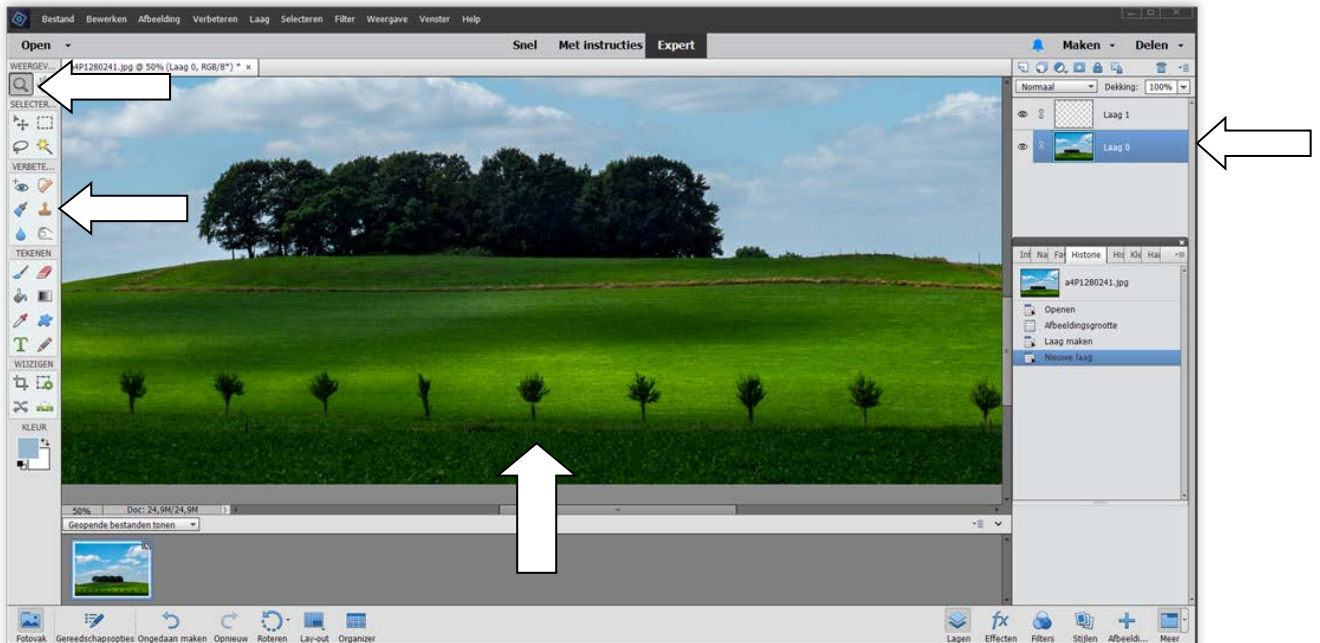


Nu vind ik het smalle boompje waar de pijl naar wijst niet bij de andere passen ;- ) ik wil daar een ander boompje neerzetten.





Selecteer laag 0 en selecteer daarna het zoom gereedschap, klik met de muiswijzer 4 keer op het boompje wat er naast staat. Selecteer daarna de kloonstempel



Zet de grootte op 125px, dekking op 100, ga met de muiswijzer naar het boompje naast het smalle boompje in laag 0, druk de alt toets in en selecteer daarna laag 1. Ga naar het smalle boompje houdt de linker muistoets vast en sleep over het smalle boompje. Het verschil tussen het boompje klonen met alleen de achtergrond is, als ik laag een selecteer en het verplaatsingsgereedschap aanklik kan ik het boompje verplaatsen naar elk willekeurige plaats in de foto van laag 0.

Jaco Simons